

LOBELIE Westflowers®	299	Big Blue - weslobigblue
<p>FIORE: blu genziana, molto numerosi e veramente i più grandi.</p> <p>FOGLIA: media, leggerm. allungata verde chiaro.</p> <p>CRESCITA: medio forte, ottima ramificazione a cuscino.</p> <p>CARATTERISTICHE: ottima da abbinare agli altri colori.</p>		
<p>nanizzante ● crescita ●● precocità ●●●</p>		



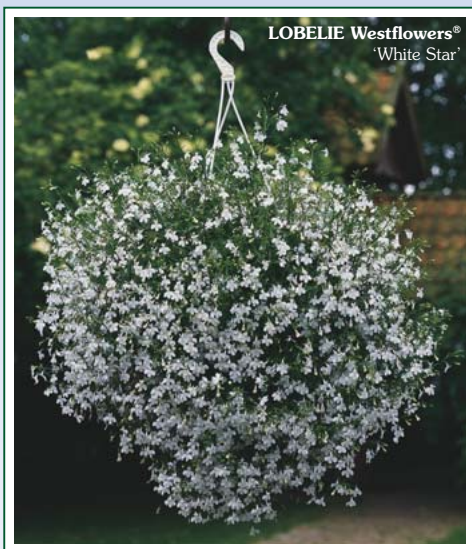
LOBELIE Westflowers®	297	Bavaria - wesloba
<p>FIORE: blu genziana con occhio bianco.</p> <p>FOGLIA: media, leggerm. allungata verde chiaro.</p> <p>CRESCITA: medio forte, ottima ramificazione a cuscino.</p> <p>CARATTERISTICHE: ottima da abbinare agli altri colori.</p>		
<p>nanizzante ● crescita ●● precocità ●●●</p>		




LOBELIE Westflowers®	300	Blue Star - wesstar
<p>FIORE: blu genziana, grandi e molto numerosi.</p> <p>FOGLIA: media, rotonda verde chiaro.</p> <p>CRESCITA: medio forte, ottima ramificazione a cuscino.</p> <p>CARATTERISTICHE: ottima da abbinare agli altri colori.</p>		
<p>nanizzante ● crescita ●● precocità ●●●</p>		



LOBELIE Westflowers®	298	White Star - weslowei
<p>FIORE: bianco puro, grandi e molto numerosi.</p> <p>FOGLIA: grande, leggerm. allungata, verde intenso.</p> <p>CRESCITA: medio forte, ottima ramificazione a cuscino.</p> <p>CARATTERISTICHE: ottima da abbinare agli altri colori.</p>		
<p>nanizzante ● crescita ●● precocità ●●●</p>		

LYSIMACHIA	261	Giallo Oro
<p>FIORE: giallo oro, semplice.</p> <p>FOGLIA: verde normale.</p> <p>CRESCITA: portamento strisciante, ben ramificata.</p>		
<p>nanizzante ● crescita ●● precocità ●●●</p>		



LYSIMACHIA	260	Midnight Sun - Midnight Sun
<p>FIORE: giallo intenso, semplice.</p> <p>FOGLIA: ramata.</p> <p>CRESCITA: portamento strisciante, ben ramificata.</p> <p>CARATTERISTICHE: pianta interessante per la colorazione rossa della vegetazione in estate e la fioritura gialla primaverile.</p>		
<p>nanizzante - crescita ●● precocità ●●●</p>		

